



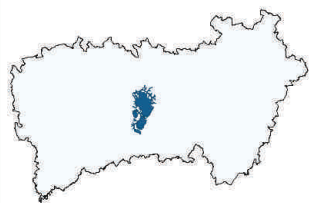
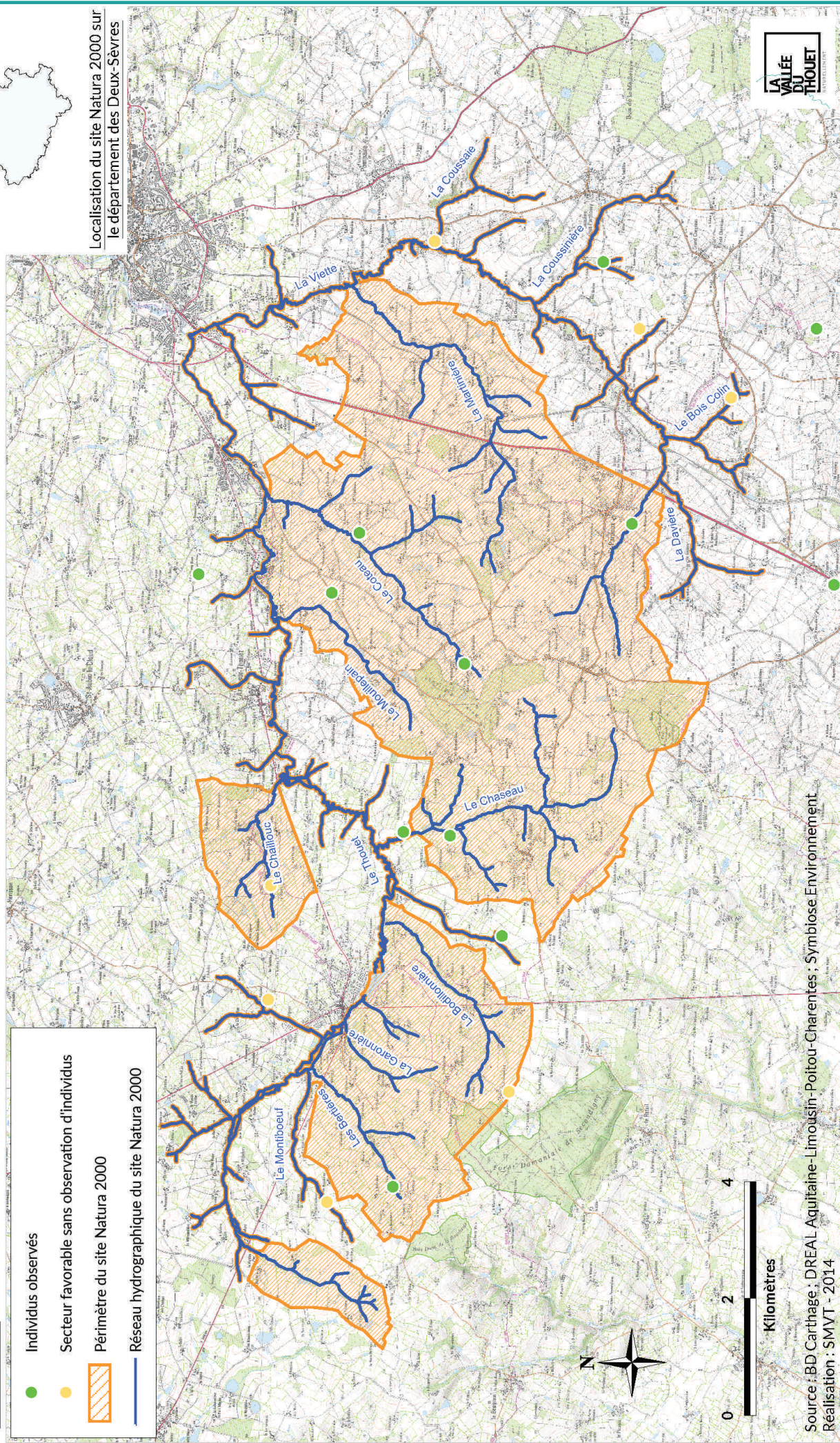


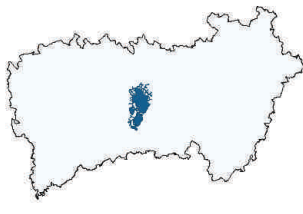
Localisation Rosalie des Alpes (2005-2009)

-  Individus observés
-  Secteur favorable sans observation d'individus
-  Périmètre du site Natura 2000
-  Réseau hydrographique du site Natura 2000

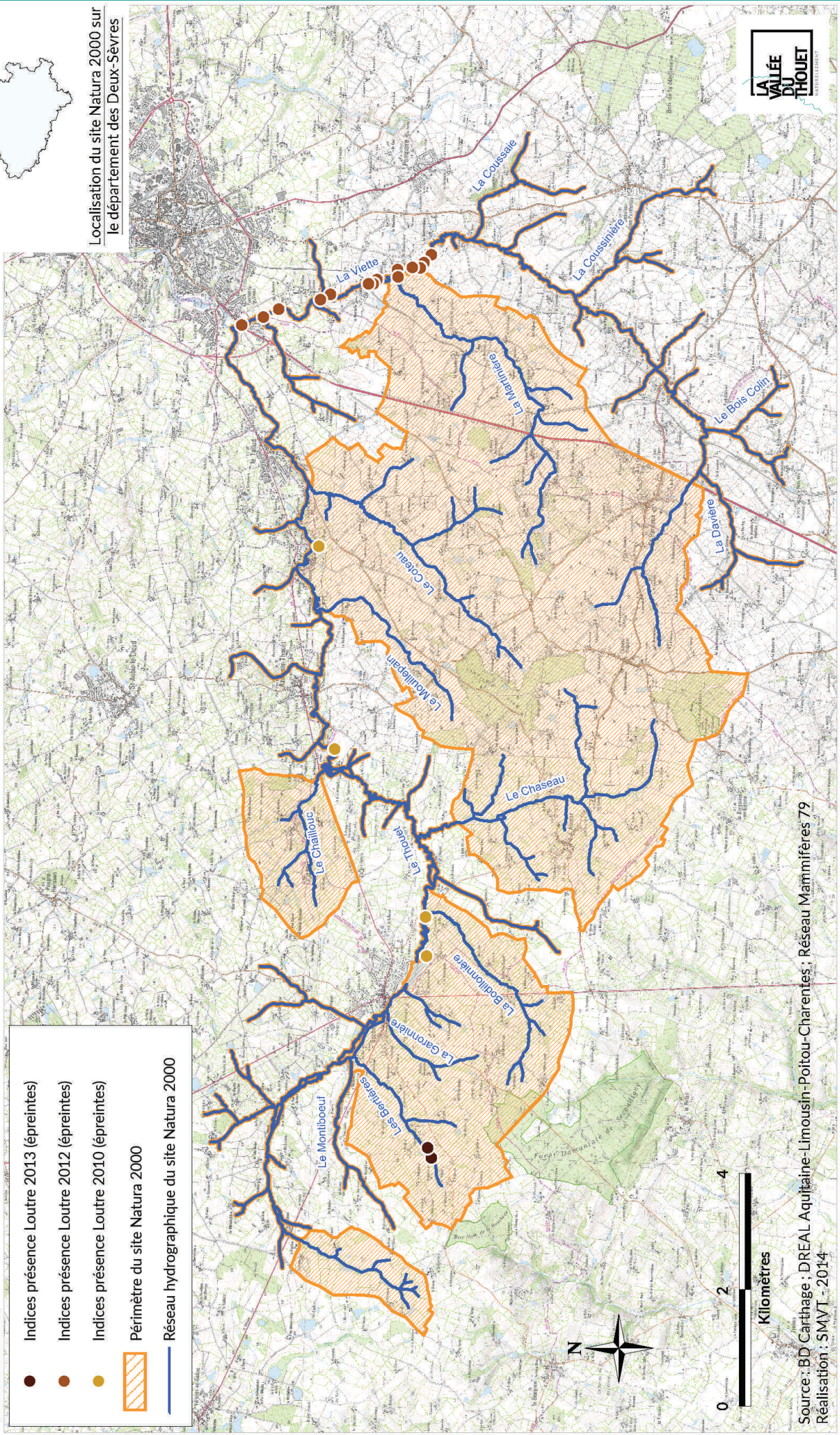
Localisation du site Natura 2000 sur
le département des Deux-Sèvres








Localisation des indices de présence de la Loutre d'Europe



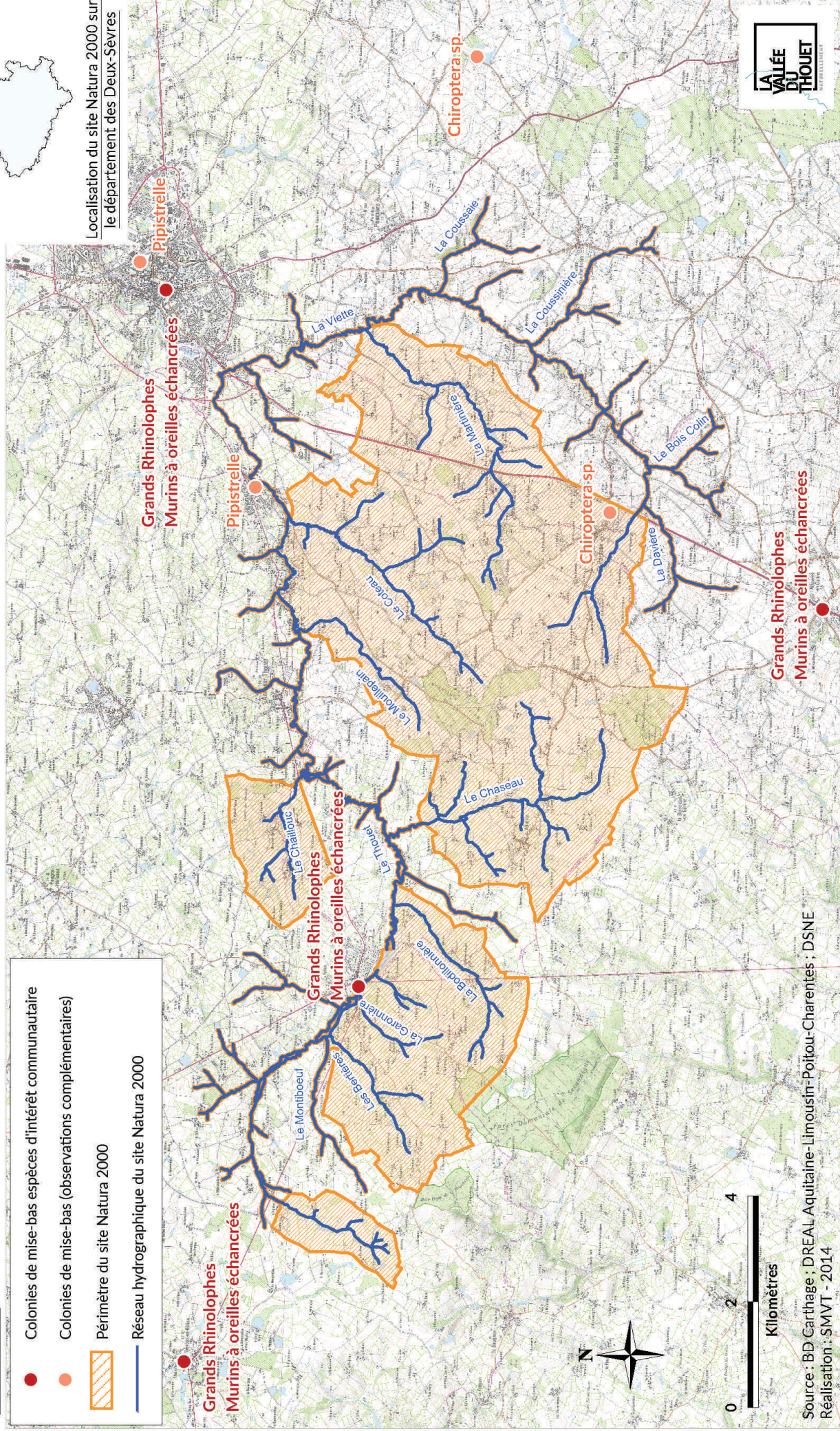
Localisation du site Natura 2000 sur le département des Deux-Sèvres



-  Indices présence Loutrre 2013 (épreintes)
-  Indices présence Loutrre 2012 (épreintes)
-  Indices présence Loutrre 2010 (épreintes)
-  Périmètre du site Natura 2000
-  Réseau hydrographique du site Natura 2000


Localisation des colonies de mise-bas des chiroptères (2005-2007)


- Colonies de mise-bas espèces d'intérêt communautaire
- Colonies de mise-bas (observations complémentaires)
- Périmètre du site Natura 2000
- Réseau hydrographique du site Natura 2000




Localisation du site Natura 2000 sur le département des Deux-Sèvres

Localisation des points d'écoute Chiroptères sur le site Natura 2000 "Bassin du Thouet amont" (FR 5400442)

 Périmètre du site Natura 2000

 Communes du site Natura 2000

 Réseau hydrographique du site Natura 2000

Moyenne des contacts par point d'écoute (2006)

 [10 - 15 [(4)

 [5 - 10 [(9)

 [0 - 5 [(38)

Localisation du site Natura 2000 sur
le département des Deux-Sèvres

